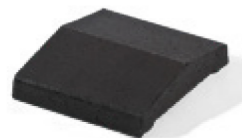




ELEMENTY WSPÓLNE

OGRODZENIA SYSTEMOWE SERIA FENCE

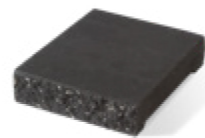
Częścią każdego z systemów są elementy fundamentowe, do których należą pustaki szalunkowe oraz belki nośne. Pozwalają one modułowo budować ogrodzenie już od podstaw. Daszki cokołowe i słupkowe stanowią wykończenie wizualne, a ponadto zabezpieczają powierzchnię ogrodzenia przed działaniem wilgoci.



E7
GŁADKI
**Daszek dwuspadowy
słupkowo-podmurówkowy**
wys. 7 cm
dł. 31 cm
szer. 25 cm



E9
GŁADKI
**Daszek dwuspadowy
słupkowy**
wys. 7 cm
dł. 46 cm
szer. 23 cm

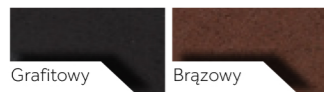


E14
ŁUPANY
**Daszek płaski słupkowo-
podmurówkowy**
wys. 7 cm
dł. 31 cm
szer. 25 cm

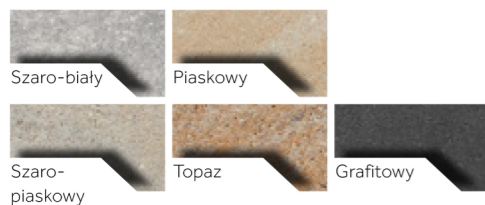


E16
ŁUPANY
**Daszek płaski
słupkowy**
wys. 7 cm
dł. 46 cm
szer. 23 cm

Kolory – daszki dwuspadowe



Kolory – daszki płaskie



D1
**Pustak fundamentowy
pełny**
wys. 24 cm
dł. 40 cm
szer. 40 cm



D2
**Pustak fundamentowy
z wpustem**
wys. 24 cm
dł. 40 cm
szer. 40 cm



D3
**Belka podwalinowa 220
(zbrojona)**
wys. 12 cm
dł. 220 cm
szer. 21,5 cm



D3
**Belka podwalinowa 273
(zbrojona)**
wys. 12 cm
dł. 273 cm
szer. 21,5 cm

DASZKI			
Symbol	Nazwa	Waga 1 szt. [kg]	Szt. w pakiecie
E7	Daszek dwuspadowy słupkowo-podmurówkowy	8	102
E9	Daszek dwuspadowy słupkowy	10	102
E14	Daszek płaski słupkowo-podmurówkowy	11,5	90
E16	Daszek płaski słupkowy	14	90

FUNDAMENTY			
Symbol	Nazwa	Waga 1 szt. [kg]	Szt. w pakiecie
D1	Pustak fundamentowy pełny	33	24
D2	Pustak fundamentowy z wpustem	30	24
D3	Belka podwalinowa 220 (zbrojona)	67	20
D3	Belka podwalinowa 273 (zbrojona)	86	20

Przed rozpoczęciem prac montażowych należy zapoznać się z instrukcją montażu.